

FACULTATEA DE MEDICINĂ
DEPARTAMENTUL DE BIOLOGIE ȘI ȘTIINȚE ALE VIETII

RAPORT
PRIVIND EVALUAREA CADRELOR DIDACTICE DE CĂTRE
DIRECTORUL DE DEPARTAMENT
2022 - 2023

Facultatea de Medicină, respectiv Departamentele din cadrul facultății aplică în managementului calității proceduri operaționale stabilite și aprobate în Manualul Calității U.V.V.G.

Anual se efectuează evaluarea cadrelor didactice din departament de către Directorul de Departament. Evaluarea a fost efectuată pentru anul 2022 - 2023, la finele anului universitar în luna Iulie.

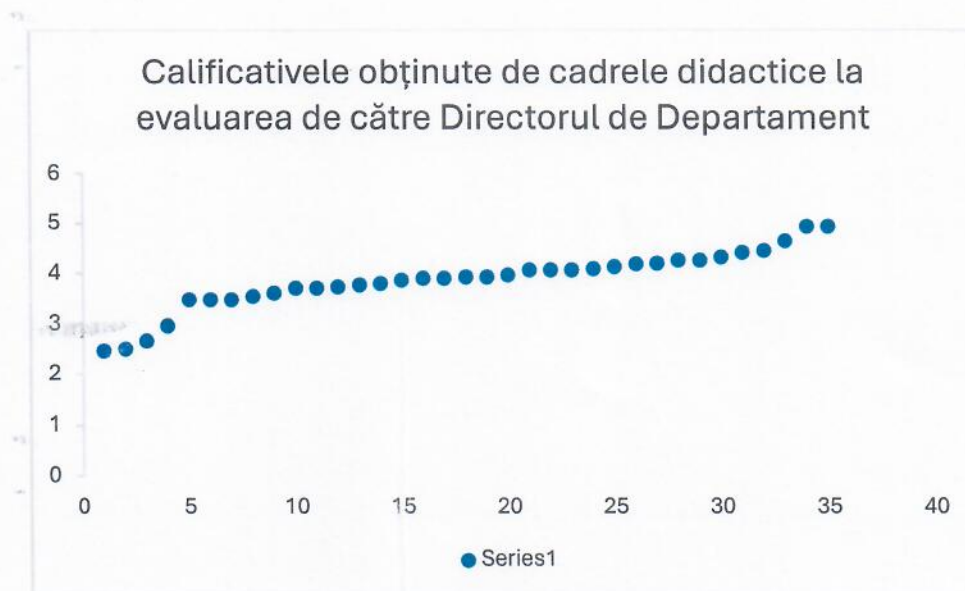
Evaluarea de către Directorul de Departament este parte a **PO-43**, *Procedură pentru evaluarea multicriterială a personalului didactic*. Această evaluare se face informatizat, pe Platforma Moodle, folosind un chestionar specific aprobat de Senatul U.V.V.G.

În urma evaluării și prelucrării calificativelor obținute, respectiv a datelor prelucrate de departamentul IT, se pot concluziona următoarele:

- toate cadrele didactice ale departamentului au fost evaluate de către Directorul de Departament Conf. univ. dr. Violeta Turcuș, ținând cont de activitatea didactică, activitatea de cercetare științifică și implicarea în activitățile desfășurate la nivel de departament și facultate.

Din analiza graficului 1 se observă următoarele:

- calificativele sunt între 2,484 și 4,935, reflectând gradul de implicare a cadrelor didactice în activitățile desfășurate.



Graf. 1. Calificativele obținute de cadrele didactice la evaluarea de către Directorul de Departament, an universitar 2022 – 2023

Concluzii:

Din analiza rezultatelor obținute de cadrele didactice, acestea se încadrează în strategia Facultății de Medicină, prin participarea activă a majorității acestora la activitățile specifice învățământului universitar.

Cadrele didactice care au obținut cele mai mici calificative au fost invitate la departament pentru discutarea acestora în vederea remedierii lor pe viitor.

Arad, 30 Iulie 2023

**DIRECTOR DEPARTAMENT
BIOLOGIE ȘI ȘTIINȚELE ALE VIETII,
Conf. univ. dr. VIOLETA TURCUS**

